

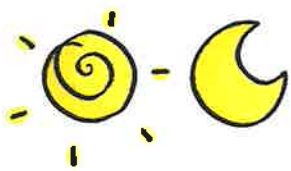
L'appareil amovible d'expansion maxillaire



Ton appareil va te gêner les **DEUX PREMIERS JOURS** pour parler et déglutir (Avaler votre salive).



Port de l'appareil :



- Porte ton appareil **JOUR et NUIT**, sauf pendant les repas et le brossage des dents.
- **Si tu manges à la cantine** : laisse ton appareil dans sa boîte dans ton cartable avant d'aller à la cantine et reprend le quand tu reviens en classe (pour éviter de l'oublier sur le plateau).

- **Quand tu l'enlèves**, ne le met jamais dans un mouchoir ni dans un " sopalin " , il risque d'être jeté à la poubelle ou dans la cheminée, mais toujours dans sa boîte.

Si ton appareil tombe ou tient mal, appelle-nous pour venir le resserrer rapidement.



Nettoyage de l'appareil :



- Nettoie ton appareil à l'eau avec une brosse à dents, plusieurs fois par jour : à chaque fois que tu brosses tes dents, retire ton appareil et brosses le sous le robinet.

- Pour ne pas abîmer ta brosse à dents il faut une brosse à dent souple pour toi, une brosse à dent dure pour ton appareil.

Activation de l'appareil :



- Tourne la vis dans le sens de la flèche selon les indications de ton praticien, soit..... fois par semaine.

- Quand tu remettras l'appareil après l'avoir activé, tu sentiras une légère pression sur les dents (seulement les premières fois), qui va durer une heure et disparaître ensuite.



Précautions :



- Attention aux **chiens et chats !!!** Ils peuvent mordre et casser ton appareil : ne le laisse pas traîner.

- Ote l'appareil lors des activités sportives pendant lesquelles tu risques de le perdre (piscine, mer, judo, rugby, etc....).

