



Les élastiques inter-maxillaires



(utilisés avec les appareils fixes multi-attaches)

Ceci est une étape très importante.



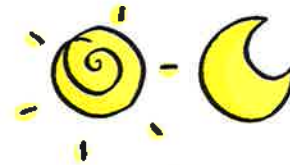
- Nous venons d'ajouter des élastiques à votre appareil, vos dents vont se déplacer dans la direction donnée par les élastiques.
- Ceci va vous gêner pendant les premiers jours, et ensuite vous allez vous habituer comme les autres fois.
- Nous vous avons donné un stock d'élastiques, et expliqué COMMENT et OÙ les accrocher.

Port des élastiques :



La réserve à l'école...

- Portez vos élastiques **JOUR et NUIT**
- Retirez les pendant les repas et le brossage des dents, et **n'oubliez pas de les remettre aussitôt après !!!**
- Changez vos élastiques **UNE SEULE FOIS PAR JOUR.**
- **Surveillez** votre stock d'élastiques : venez en chercher dès qu'il diminue.



Si vous portez bien vos élastiques, votre traitement avancera plus vite !

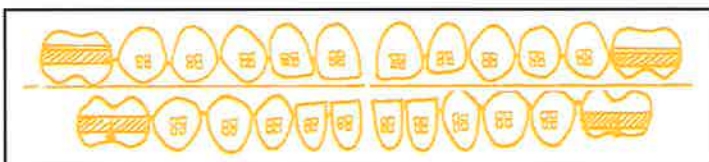
**Si vous ne portez pas vos élastiques, vos dents ne se déplaceront pas !!
VOTRE TRAITEMENT N'AVANCERA PAS et DURERA PLUSIEURS ANNEES !**

**Si vous les mettez IRREGULIEREMENT,
vos dents reviennent à chaque fois à leur place d'origine !**

UNE JOURNÉE SANS ÉLASTIQUE; C'EST UNE SEMAINE DE PERDUE !

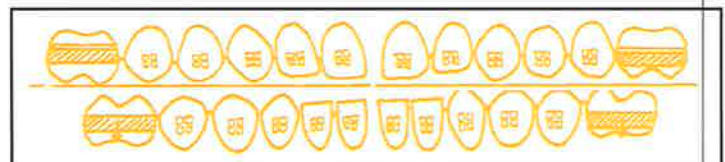
- Portez vos élastiques comme indiqué ci-dessous :
Type d'élastiques :

Supérieure



Inférieure

Supérieure



Inférieure

ALORS TOUT DEPEND DE VOUS, NE LES OUBLIEZ PAS !!!!